

智用门店管理系统·美业解决方案

针对美业高服务性的特点，门店系统·美业专注于优化门店管理，
提高服务效率，深度挖掘会员价值，为美业赋能

一、应用范围



美容美体



美甲美睫



美发养发



spa 养生



多态美业



更多

二、行业现状



1. 客源少，拓客难

客源少，客源增长缓慢，做起来总是那么几个老顾客



2. 会员维护不到位

对会员没有做精细化管理，会员关怀不足，延续性也不够



3. 资金回笼困难

美容养生的产品、仪器等都是需要大量资金进行前期投入的，主导资金的投资力度不够



4. 数据账目不清晰

顾客消费统计都靠人手记录，容易导致账目收支不清晰

三、解决方案

轻松拓客：线上线下全方位引进客流

1.多渠道推广

结合线下员工推广、传单海报等推广场景，通过奖励形式来刺激线下推广渠道的积极性并监控推广成效。

2.搭建自有小程序

依托小程序获得微信自有流量，还有“附近小程序”这个功能，有效拓展门店附近的客源。

3.大转盘、进店有礼等拓客营销活动

游戏+抽奖的模式，让活动更具吸引力，注册会员即可领取**进店有礼**优惠券，让你用更低成本获取流量。



会员维护：会员精细化管理

1.会员档案

记录会员的全方位信息

2.会员关怀

在会员生日或节日时发送关怀短信和优惠券，大大提升了品牌好感度，也可有效唤醒沉睡会员。

3.智能预约

顾客在小程序自助预约空闲的美容师，避免了到店后等待时间过长的问題，提升了顾客体验

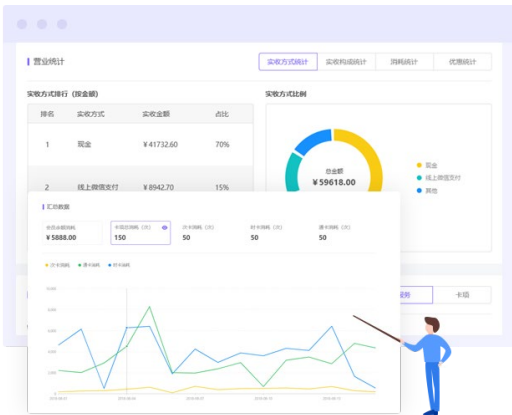
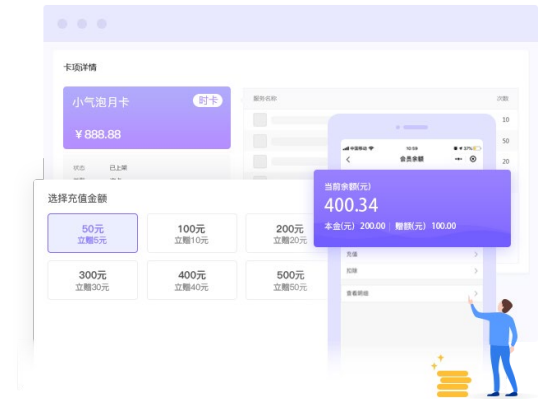
资金沉淀：储值、开卡回笼资金

1.会员储值赠送

通过引导**会员储值**，给出相应的优惠或者是赠送，这样会员进行储值商家不仅拥有现金流，还可以刺激会员多次复购消费。

2.开设优惠次卡、年卡

组合多个服务项目搭配包装成为**次卡、年卡**优惠套餐，吸引顾客购买，办卡后客户直接出示小程序会员二维码即可消耗卡次。



经营数据：提升数据管理能力

1.订单数据

门店系统有服务项目、卡项和会员充值购买三种订单数据，区分明确，数据明晰。

2.财务数据

准确核算订单收款和余额卡项等消耗统计，区分线上收款和记账收款等不同账单实收统计数据。

四、应用场景



五、案例

精致国际美容

欣荣中医健康管理

比莉美发乐园

美涵美容



背景:

精致国际美容是一家位于社区附近的美容机构，地理位置不算优越，主要客户群体是源自老板的自有客户，使用一个会员系统简单管理店铺会员信息，但客户预约和到店提醒这些还是依托经营者微信与客户沟通。

解决问题:

小程序+社交拓客（**拼团、老带新、推广员**）工具，帮助精致国际美容维护老客、开拓新客；可设置员工权限，满足员工多重角色；**会员提醒、预约提醒**等功能帮助员工紧密与会员的关系。



背景:

欣荣中医健康管理位于刚开业的商场一楼的入口处，这位置是相当好，进入店内体验都是自然流量，但是客户一次性消费之后，就再没踏入店内消费。

解决问题:

会员管理+营销功能，帮助新大康健康管理留住客户，引导客户成为会员，用营销工具吸引会员二次消费；**会员管理、短信关怀**等功能帮助激活沉默会员。

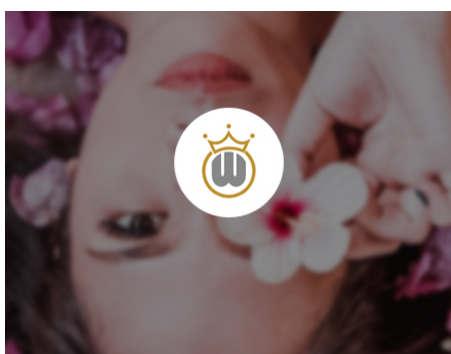


背景:

比莉美发乐园位于小学对面，已经有稳定的会员，但都是保留在员工的微信里，预约下单都是在员工微信，财务对账难以核对。

解决问题:

小程序+**会员管理**，避免客源被员工带走，同时能管理会员；根据会员消费情况，推出**优惠券、拼团、大转盘**等营销方案，带来新流量。



背景:

美涵美容店是创办于2018年，位于中高档附近，现有稳定的一批会员，但是无法再开拓市场，同时附近也陆续开了保养美容店，竞争大，面临倒闭。

解决问题:

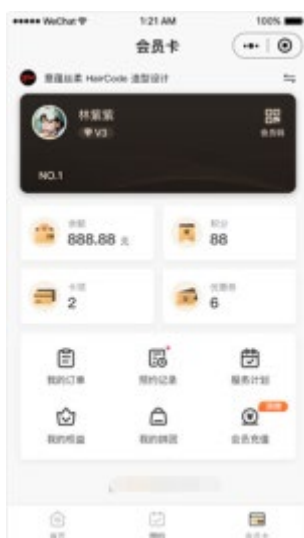
多种拓客方式+改进经营，**小程序自然流量、店铺二维码、营销活动**等方式引进新流量；同时使用**储值营销**，给予敬涵美容店充裕现金流，锁定大量客户。

六、更多功能



会员管理

全方位分析会员信息 多重会员筛选维度



1.会员制度

多样化的会员权益
会员关怀生日馈赠
会员积分任务

2.多渠道引进会员

预约即会员
支付即会员
扫码注册会员
手动添加会员
参加活动即会员
更多

3.小程序会员卡

一键激活虚拟会员卡
高曝光率会员中心
多功能会员卡
会员储值

4.精准营销

会员回访获取反馈
会员标签精细化管理
会员账户状态提醒
拉新吸粉、唤醒复购等
营销活动



预约管理

智能在线预约 避免预约资源冲突 提升用户体验



智能排班

后台预排班



预约看板

快速查看预约情况



自助预约

科学、便捷的客户预约，提升客户体验



预约提醒

预约成功自动发送提醒



员工管理

提升员工工作效率 增强员工工作积极性



1.随时开工，工作更便捷

- 快速查看服务员工的被预约情况
- 回访提醒
- 快捷开单

2.员工权限管理，灵活调动员工工作

- 系统预设或自定义员工角色和权限
- 服务人角色可展示员工简介 快速找到目标预约对象
- 快速查看员工销售明细和业绩



营销活动

多样化营销活动流量入口

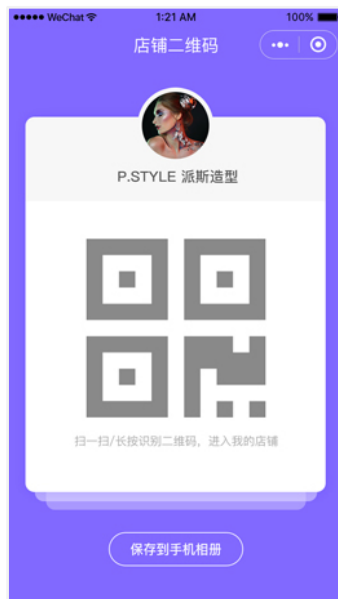
1. 店铺小程序+拓客



店铺小程序展示服务项目和店内卡项，实现在线预约、在线充值、在线开卡等线上场景



依托小程序获得自有流量附近 5 公里可查看，顾客微信访问，随时分享传播



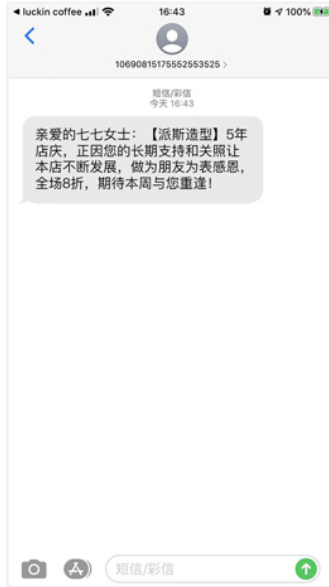
覆盖搜索栏、公众号关联、小程序二维码场景、小程序自身入口等

2. 精准营销+会员关怀



优惠券精准派发

支持多种营销场景向目标客户派发优惠券



营销短信

通过群发短信进行会员营销, 如节日关怀, 生日关怀, 促销活动等



会员等级权益

可针对会员等级制定不同的权益制度, 会员通过提升等级可享受更高的等级权益。

3. 社交营销+会员裂变



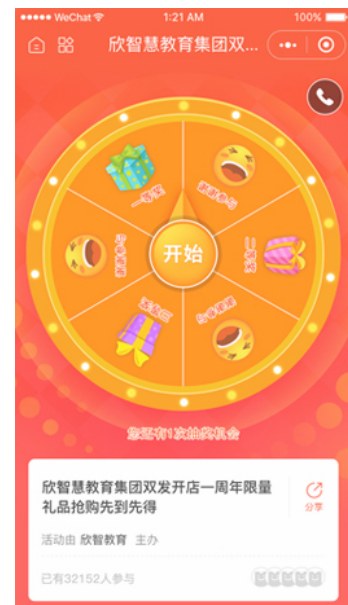
多人拼团

发起拼团, 轻松裂变。同时可设置仅限新客户参加, 促进老带新。



全民推广

通过推广奖励激励全民进行推广, 低成本 轻松拓客。

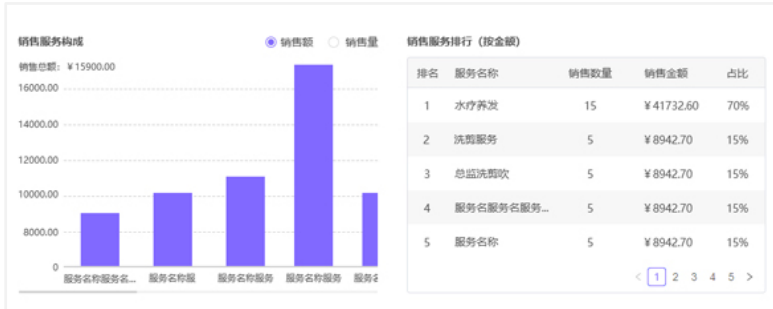


大转盘

“抽奖+游戏”的形式快速引爆朋友圈, 低成本+高效率促进会员活跃和拉新



数据分析

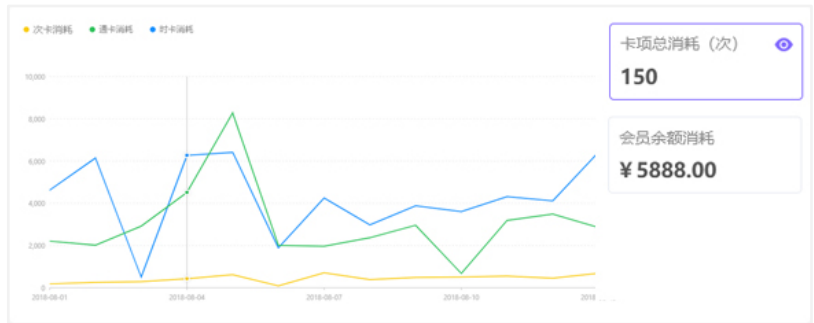


1. 经营数据：

服务卡项销售、会员充值、优惠权益使用等数据

2. 财务数据：

准确核算订单收款和余额卡项消耗统计



会员统计

会员消费排行TOP10 (按金额)

排名	会员名	消费次数/总金额	余额消费	现金类消费	末次消费时间
1	雷任奇 138 0013 8000	15次/¥1500.00	¥135.00 余额: ¥15.00	¥1500.00	2019-09-19 15:25:26
2	雷大雷 138 0013 8000	15次/¥1500.00	¥135.00 余额: ¥15.00	¥1500.00	2019-09-19 15:25:26
3	雷中雷	15次/¥1500.00	¥135.00 余额: ¥15.00	¥1500.00	2019-09-19 15:25:26

3. 会员数据：

通过数据分析会员属性、增长趋势、消费行为

4. 营销数据：

从活动曝光到支付转化跟踪活动效果

